

Já si myslím, že v pojistkový skřínice si najdeš pojistku dál. svět. odtud by si měl vzít plus, a zapojit na další relé a od něho k přid. světlům. Každý nový spotřebič by měl mít nový rele-aby Ti to nevyhořelo.

A proč tak složitě, prostě vezmu ten svazek kabelů co vede třeba do pravého světla a proměřím drát po drátu, až najdu kabel kterým vede 12V na dálku a mám hnedka 12V na ovládání cívky relátka přidavných světel 😊

No jo, ale to budeš mít relátka někde v motorovém prostoru, a to si myslím, že je trochu prasárna. Ale jde to tak udělat.

😂😂😂 a nemám tomu relátka přinést svetr a šálu, aby mu nebylo zima 😂😂 A jaký je v tom rozdíl, mít relátka v kabině, nebo v motorovém prostoru. Pokud to relátka dáš tak, aby nebylo vystaveno třeba stříkající vodě a td. tak nevidím problém to tak mít. 😊

Pokud si tam chce někdo dát přidavný dálkový, tak je prostě zapojí jen na pojistku od origo dálkovejch, propojí to přes zvlášť relé (teda pokud to chce mít tak jak to má být) dál na přidavný dálkáče. Kde je relé je úplně jedno a klidně i v motorovém prostoru.

Jak říkám, jen doufám, že neschořím. Jinak to mám připravený, že to zatáhnu vedle baterky do vodotěsné elektrikářské krabice... A ten +12V dálky zapájím a dám do čokolády. To snad bude možný, ne?

A jinak hračička nevím, tys veškeré spoje pájel nebo dával na čokoládu? Já mám na hovno pájku a větší délky kabelů nedokáže prohřát, tak jsou na čokoládě. Ale mám strach, že se ty malé průměry otřesy vyklepou.... Co Ty na to?

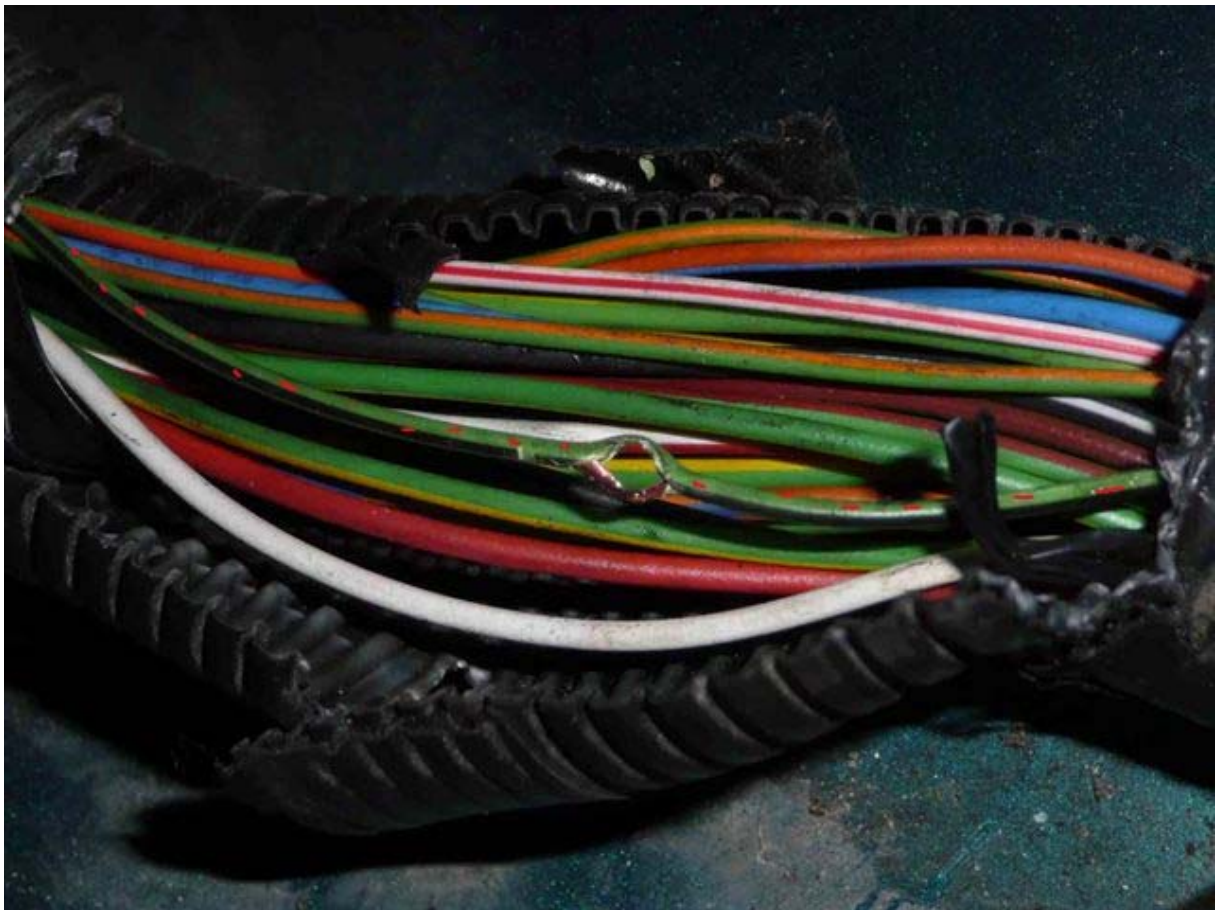
já když jsem to dělal, tak jsem všechno pájel, nebo jsem použil rychlospojky 😊😊

V první řadě je potřeba najít kabel k dálkovým světlům. Kabel ovládací na cívku relátka. Na kterém se zkrátka objeví +12V, když přepnu na dálkový. Nejlepší je vyndat tento konektor (Nutno stlačit vyznačenou jističí plošku a vytáhnout) U mě při pohledu na piny konektoru to byl spodní levý a kabel měl barvu zeleno-černou....



Potom je potřeba najít místo, kde se nejlépe napojit na ten kabel. Já otevřel husinu v tomhle místě a byl hned nahoře. Kabel jsem neštípal, ale oholil izolaci. Šla dolů špatně, je to ta tvrdší. Doporučuji hodně ostrý nůž...

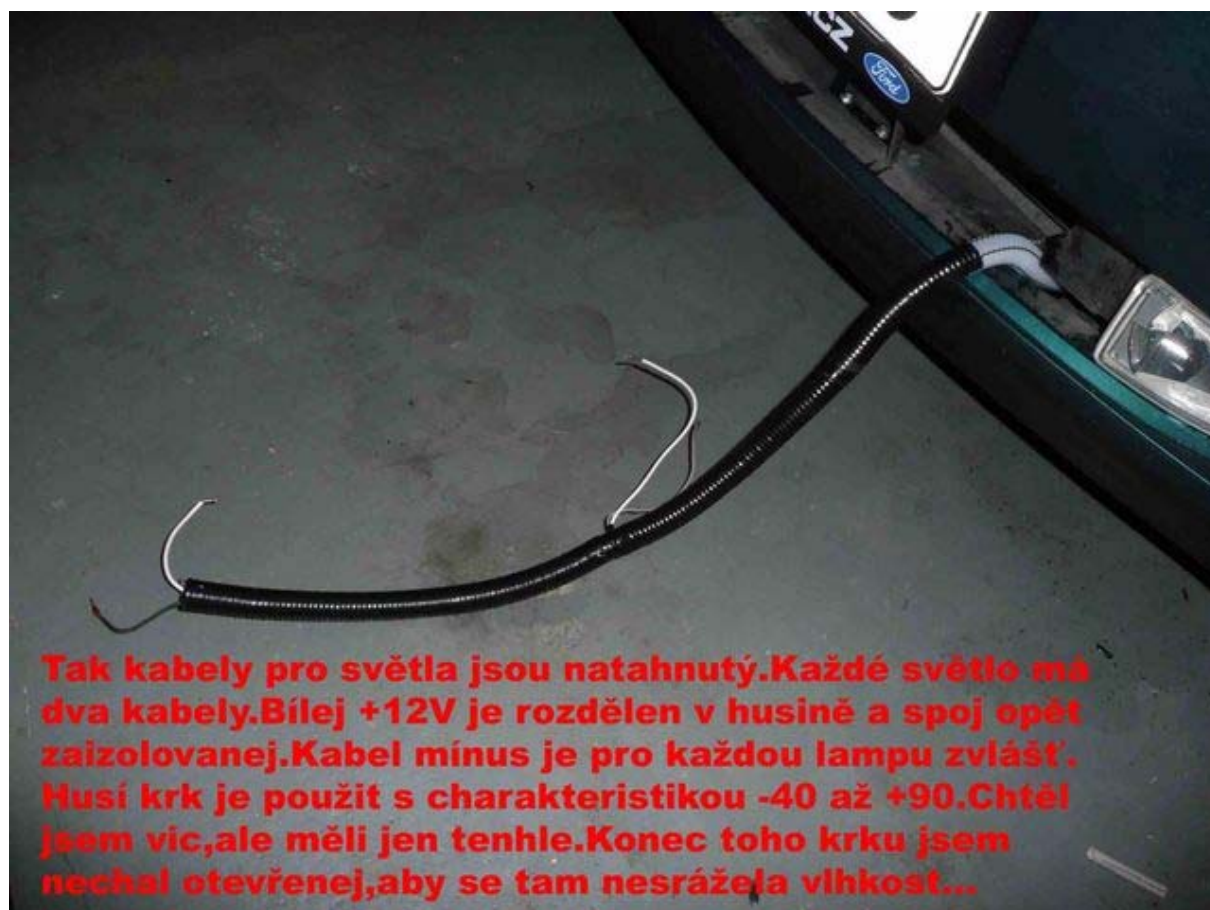
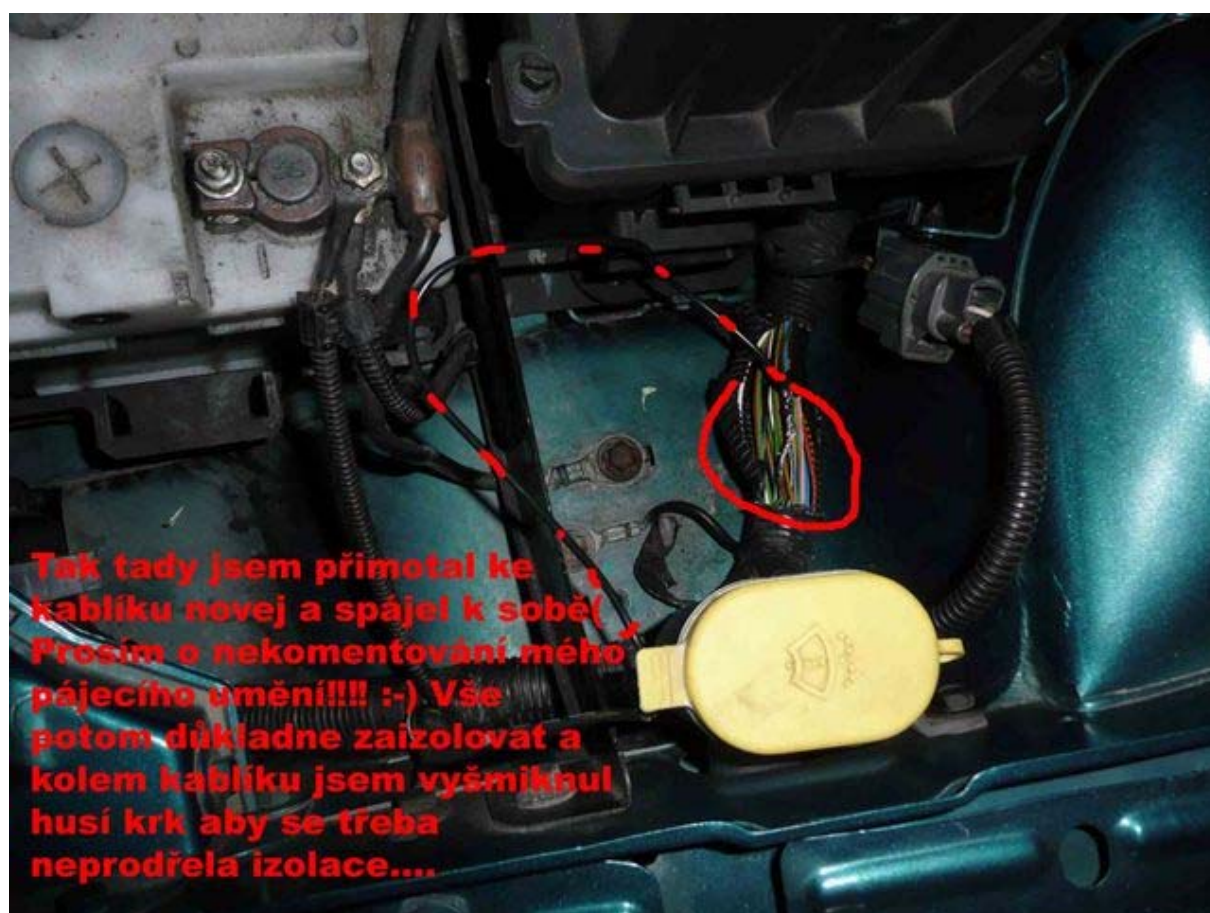




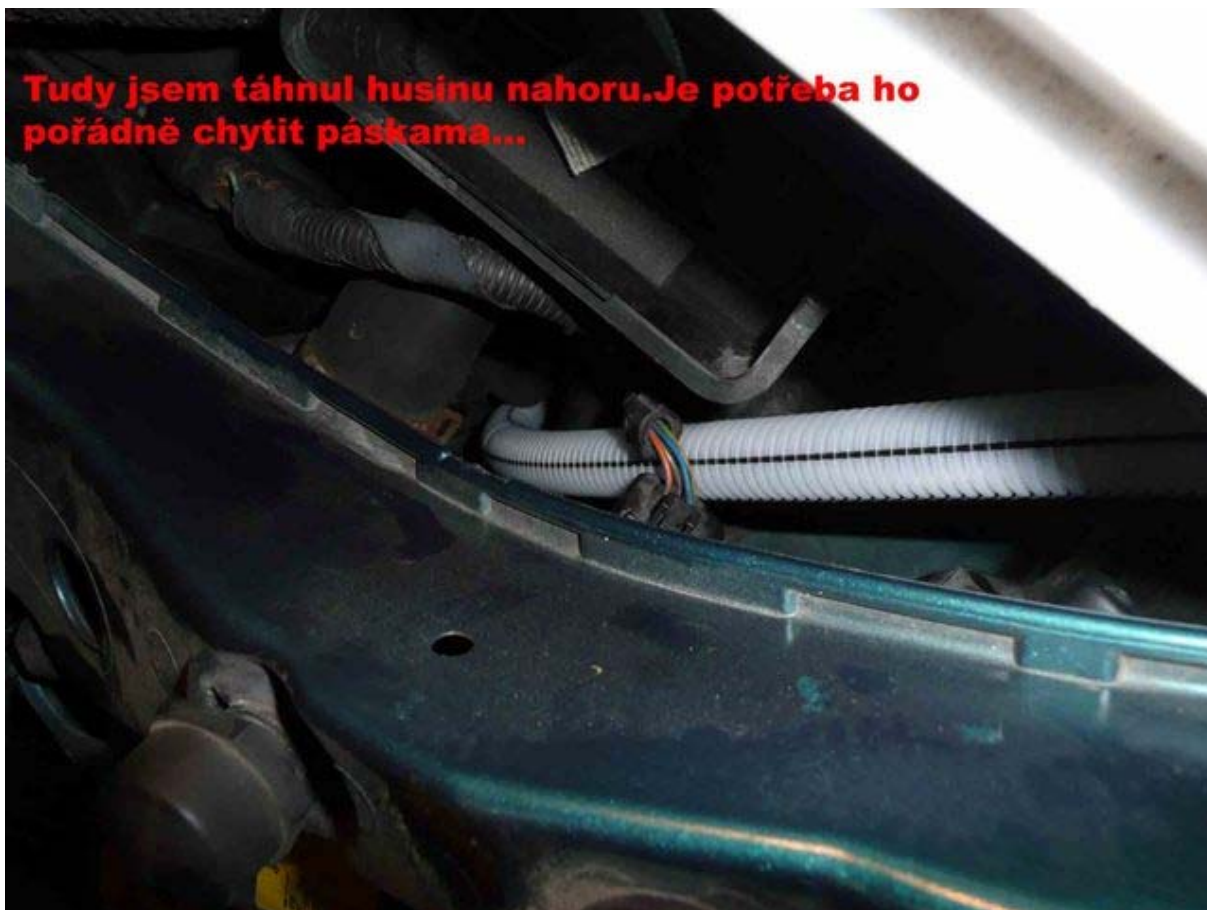


Detail...Použil jsem i podložky pérovky kvůli vibracím.





Tudy jsem táhnul husinu nahoru. Je potřeba ho pořádně chytit páskama...

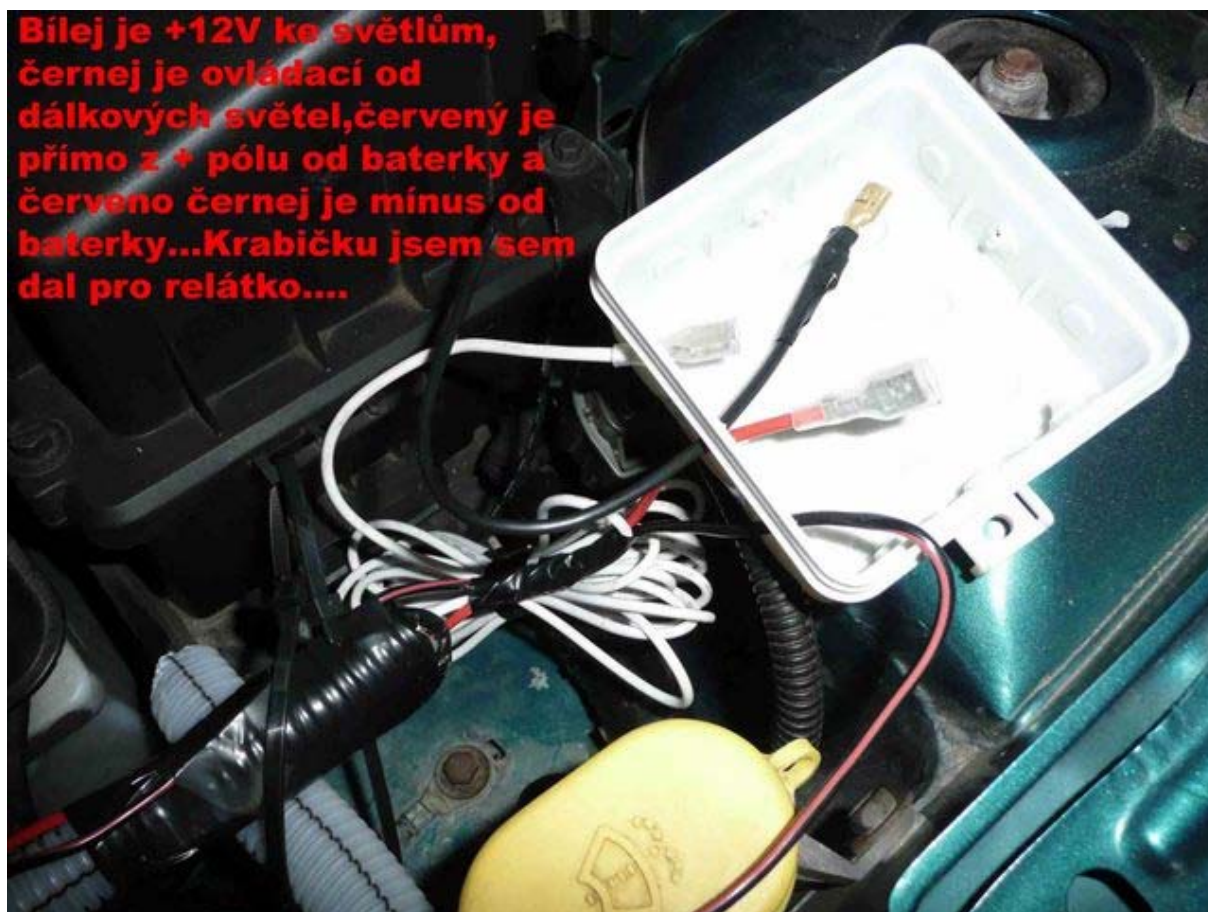


Pro spojení kabelů jsem použil starší hnědý typ čokolády. Má totiž na šroubku ještě malej plíšek a ten nepřecvakne ty slabý licny. Prostě po utahnutí "nových" čokolád mi kabelik hned upadl...

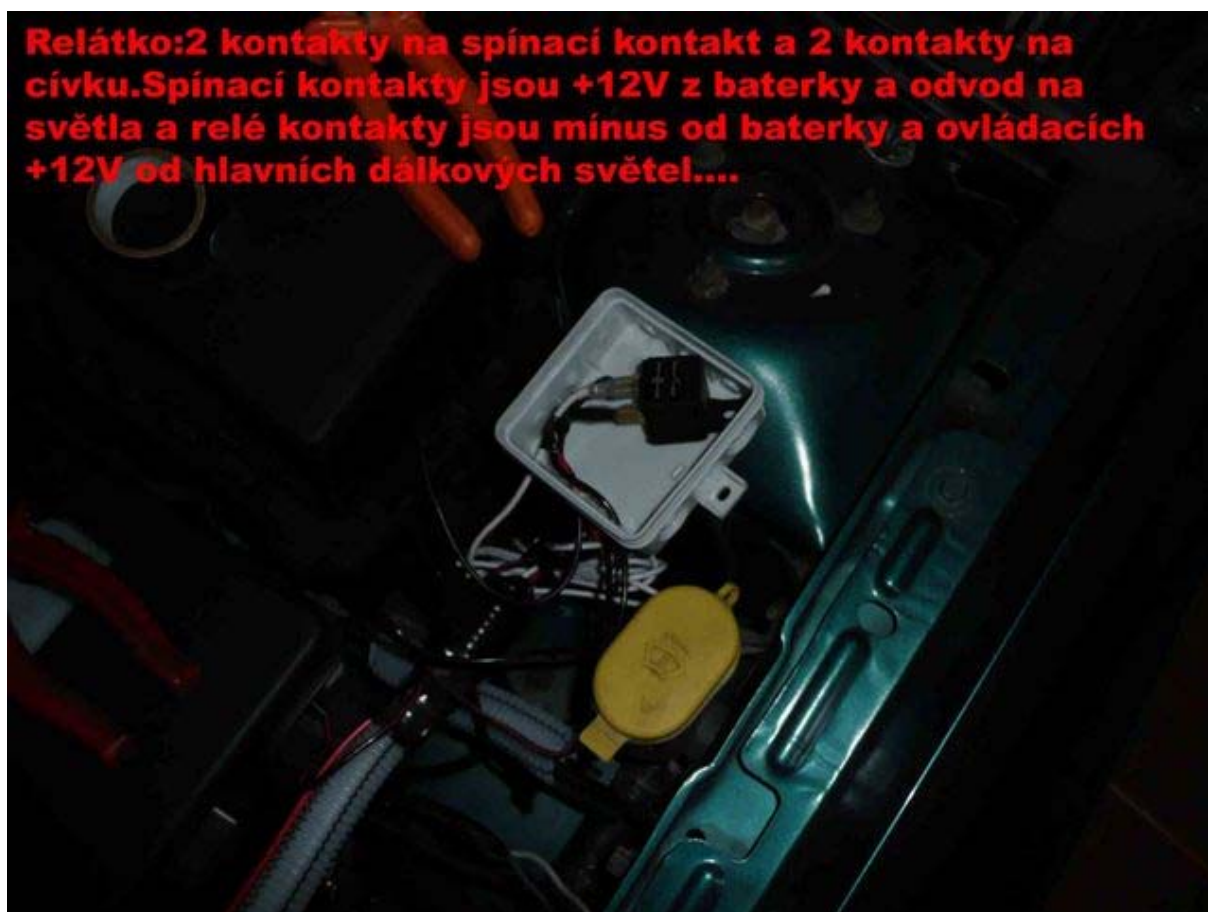
Vše zase dobře zaizolovat.

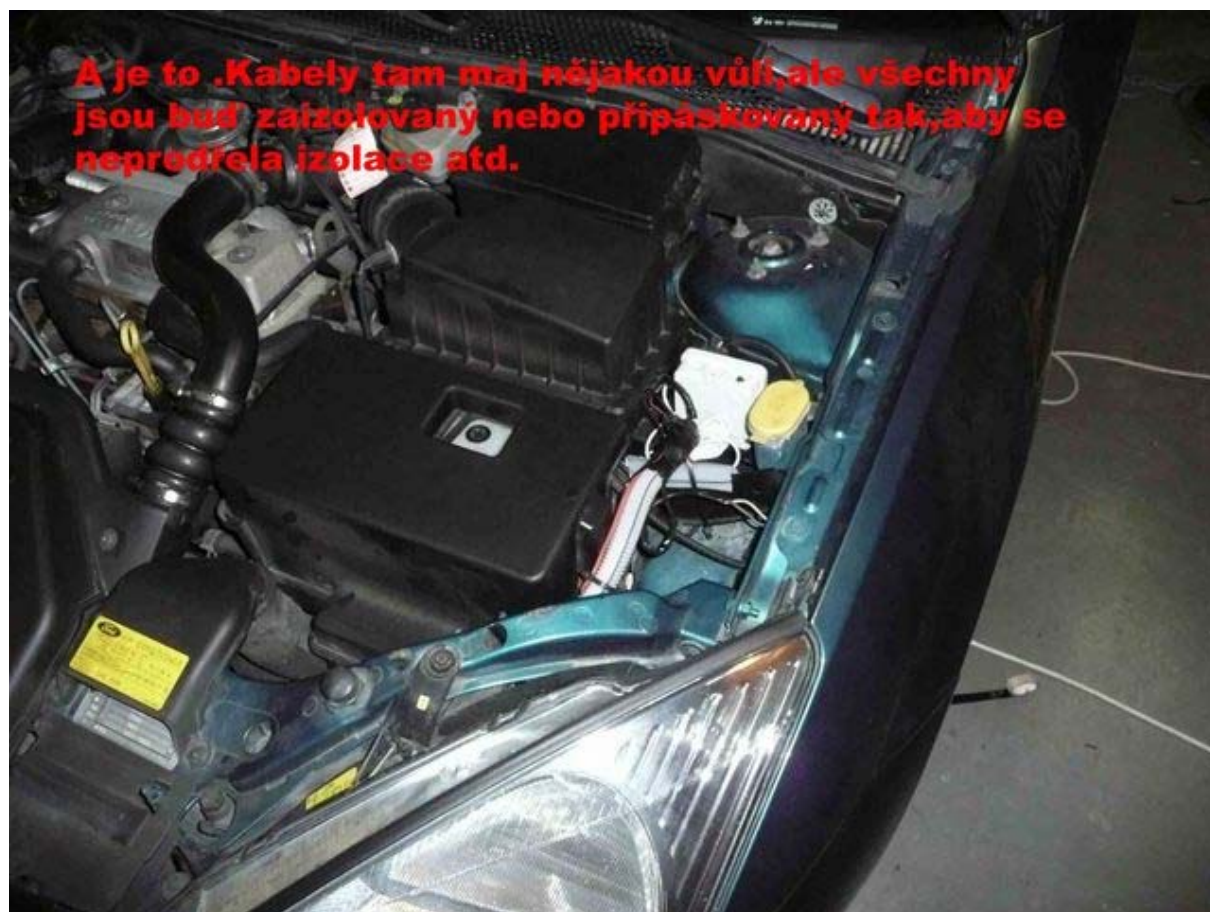


**Bílejší je +12V ke světlům,
černější je ovládací od
dálkových světel, červený je
přímo z + pólu od baterky a
červenobílý je mínus od
baterky...Krabíčku jsem sem
dal pro relátko....**



**Relátko: 2 kontakty na spínací kontakt a 2 kontakty na
cívku. Spínací kontakty jsou +12V z baterky a odvod na
světla a relé kontakty jsou mínus od baterky a ovládacích
+12V od hlavních dálkových světel....**







napájení +12V jsem bral přímo z kolíku + na baterce ,pojistku dáš na drát mezi + kolík baterky a kontakt relátka č 30. Z kontaktu č. 87 povedeš drát na světla (je tam při sepnutí relátka +12V) . Na kontakt č. 85 přivedeš ten drát co připojíš na drát od hlavních dálkových světel (musíš ho najít voltmetrem ,je to jen drát ,který při zapnutí dalek má + 12V). Na kontakt č 86 přivedeš - (mínus) ,třeba z - kolíku od baterky. Relátko si musíš koupit třeba v mototechně ,stojí cca 50 - 80kč ,je to obyč.spínací relátko. Jinak pojistku jsem tam dal 10A.